

# MDR ブラシレスドライバ内蔵モータ PM500XE/PM500XP パイプ径φ50

## パイプ径φ50ローラ

### PM500XE (標準タイプ)

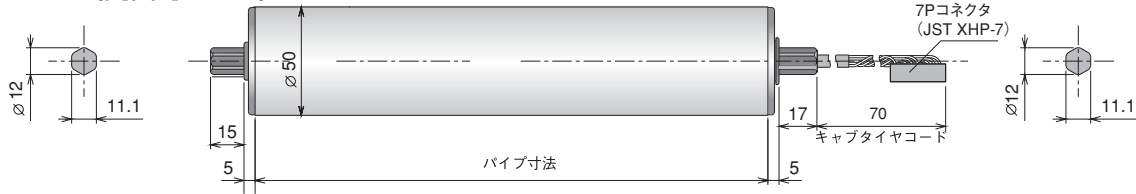
### PM500XP (高出力タイプ)

- ・パイプ径 / φ50
- ・肉厚 / t1.4
- ・電源 / DC24V
- ・パイプ材質 / STKM12
- ・表面処理 / 三価クロメート処理

ご注文例：PM500XE-17-400-D-024-C007-NN-VG

型式 呼び周速 電圧 コード 入力信号 各種オプション

モータタイプ：XE/XP  
 呼び周速：17,30,60,100  
 パイプ寸法：mmでご指定ください。  
 電圧：D-024(DC24V)  
 入力信号：NN-NPN入力/NP-NPN入力、PNP出力  
 ※防滴および5Pメタコン仕様は記述不要(空白)です。  
 コード：電源コードの種類と長さです。  
 各種オプション：オプションとして各種仕様を選択できます。

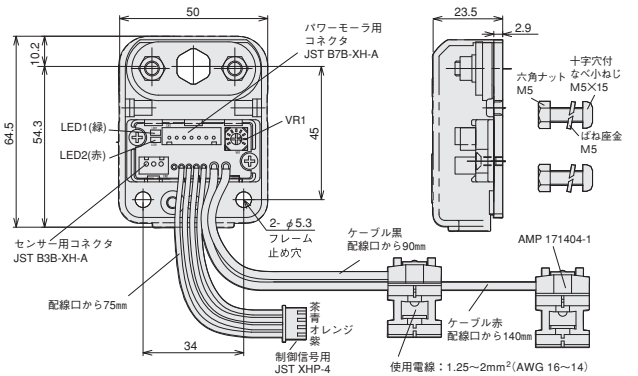


### パイプ寸法：PM500XE/PM500XP

[-Min-] 350mm	[-Min-] 350mm以上						
パイプ寸法(mm)	400	500	600	700	800	900	1000
重量(kg)	2.9	3.1	3.2	3.4	3.5	3.7	3.8
ワンタッチ取付機構	○	○	○	○	○	○	○

■コンパヤフレーム内寸法・フレーム穴形状はメーカーによって異なります。  
 ■フレーム内寸法とパワーモータのスキマは2~5mm必要です。

### オプション金具：No.A-A80-G\*



- ・キャプタイヤコード側に取付けます。
- ・パワーモータの取付軸の固定は3Nm、金具の固定は3.5Nmで締めつけてください。
- ※両軸Dカット仕様の金具はNo.A-A00-Gになります。

### 各種オプション：PM500XE/PM500XP

**DR** ゴムライニング仕様 P.66  
 天然ゴム・ウレタンゴム・ニトリルゴム・ネオプレンゴム

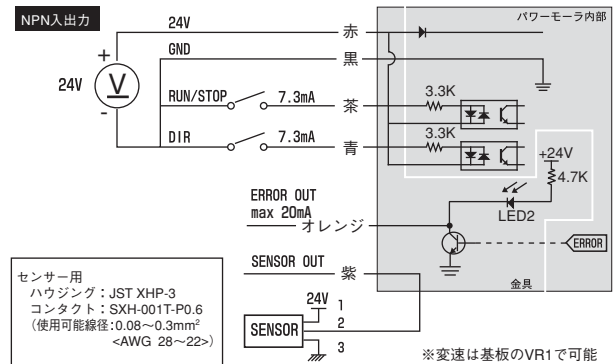
**DR** 防滴仕様 P.68  
 [-Min-] 350mm [-Min-] 350mm以上

**VG** Vリブドプリー仕様 P.70  
 [-Min-] 350mm [-Min-] 350mm以上

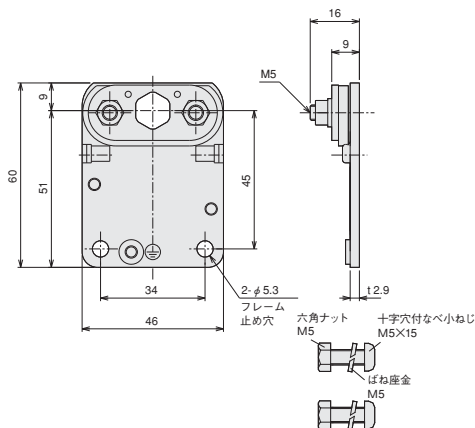
**P2** 2溝丸溝パイプ仕様\*1 P.72  
 [-Min-] 400mm [-Min-] 400mm以上

**JD** 両軸Dカット仕様

\*1 800mmまで製作可能です。  
 ■その他の仕様についてはP.73をご参照ください。

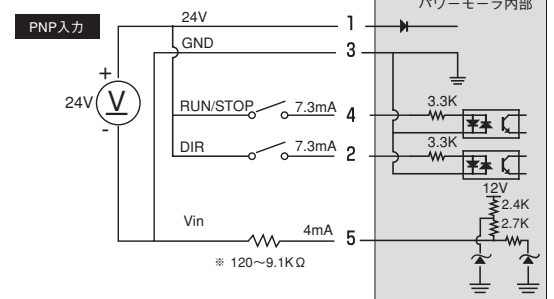
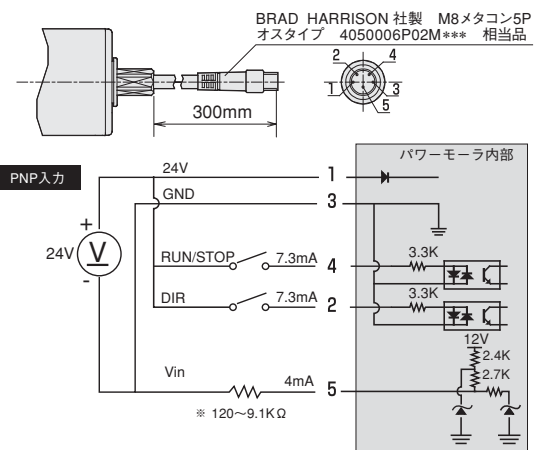


### オプション金具：No.A-081-G\*



- ・キャプタイヤコード側に取付けます。
- ・パワーモータの取付軸の固定は3Nm、金具の固定は3.5Nmで締めつけてください。
- ※両軸Dカット仕様の金具はNo.A-001になります。

### 防滴/5Pメタコン仕様



※変速設定です。外付け抵抗の代わりに電圧を入力することもできます。

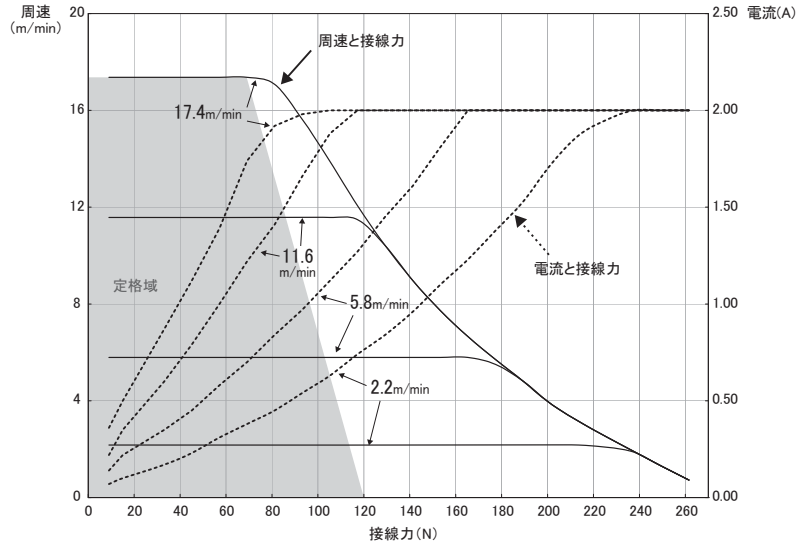
弊社ホームページに「パワーモータ選定サービス」を用意しております。(詳細は本紙P.12をご参照)

※グラフの見方についてはP.16をご参照下さい。

特性一覧：PM500XE

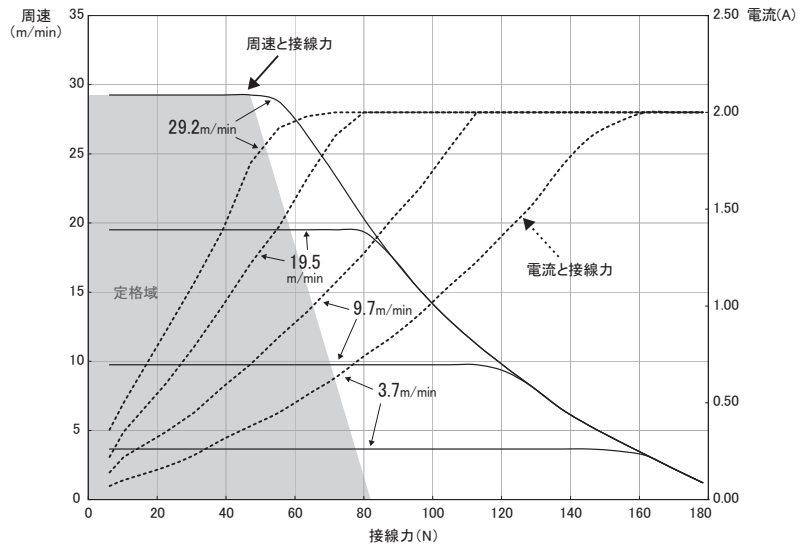
呼び周速17タイプ

周速 (m/min)		接線力 (N)		電流 (A)		定格出力 (W)	定格入力 (W)	外付け抵抗 (Ω)	外部変速電圧入力 (V)
設定	定格	定格	搬送	無負荷	起動				
17.4	17.4	70		0.5		30	41	9.1K以上 またはオープン	9.3~10
15.9	15.9	76		0.5		30	41	6.2K	8.5±0.2
13.0	13.0	82		0.4		27	38	4.3K	7.5±0.2
11.6	11.6	85		0.4		24	36	3.3K	6.5±0.2
10.1	10.1	89		0.3		23	34	2.2K	5.5±0.2
8.7	8.7	95		0.3	2.0	21	31	1.8K	4.5±0.2
5.8	5.8	101		0.3		14	24	1.2K	3.5±0.2
4.3	4.3	106		0.2		12	22	750	2.5±0.2
2.9	2.9	112		0.2		8	19	430	1.5±0.2
2.2	2.2	112		0.2		6	17	120以下 または短絡	0~0.9



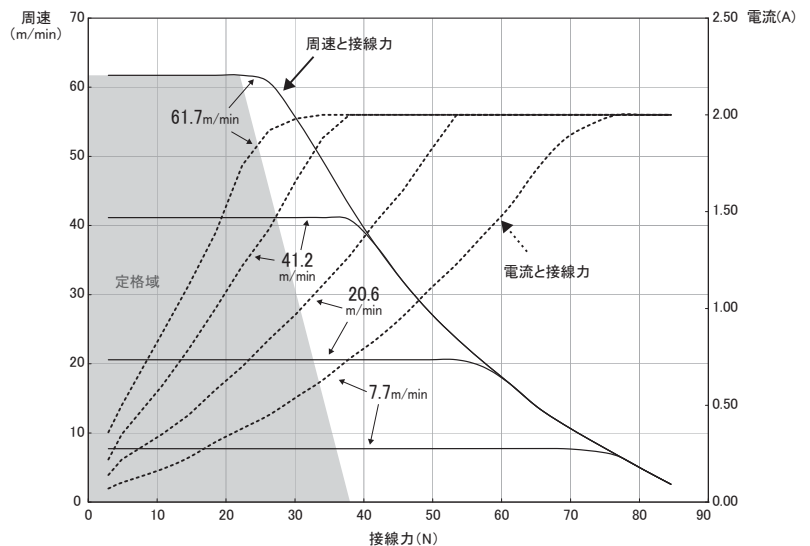
呼び周速30タイプ

周速 (m/min)		接線力 (N)		電流 (A)		定格出力 (W)	定格入力 (W)	外付け抵抗 (Ω)	外部変速電圧入力 (V)
設定	定格	定格	搬送	無負荷	起動				
29.2	29.2	48		0.5		31	41	9.1K以上 またはオープン	9.3~10
26.8	26.8	52		0.5		30	41	6.2K	8.5±0.2
21.9	21.9	56		0.4		27	38	4.3K	7.5±0.2
19.5	19.5	58		0.4		24	36	3.3K	6.5±0.2
17.0	17.0	61		0.3	2.0	23	34	2.2K	5.5±0.2
14.6	14.6	65		0.3		21	31	1.8K	4.5±0.2
9.7	9.7	69		0.3		14	24	1.2K	3.5±0.2
7.3	7.3	73		0.2		12	22	750	2.5±0.2
4.9	4.9	77		0.2		8	19	430	1.5±0.2
3.7	3.7	77		0.2		6	17	120以下 または短絡	0~0.9



呼び周速60タイプ

周速 (m/min)		接線力 (N)		電流 (A)		定格出力 (W)	定格入力 (W)	外付け抵抗 (Ω)	外部変速電圧入力 (V)
設定	定格	定格	搬送	無負荷	起動				
61.7	61.7	23		0.5		31	41	9.1K以上 またはオープン	9.3~10
56.6	56.6	24		0.5		30	41	6.2K	8.5±0.2
46.3	46.3	26		0.4		27	38	4.3K	7.5±0.2
41.2	41.2	28		0.4		24	36	3.3K	6.5±0.2
36.0	36.0	29		0.3	2.0	23	34	2.2K	5.5±0.2
30.9	30.9	31		0.3		21	31	1.8K	4.5±0.2
20.6	20.6	33		0.3		14	24	1.2K	3.5±0.2
15.4	15.4	34		0.2		12	22	750	2.5±0.2
10.3	10.3	36		0.2		8	19	430	1.5±0.2
7.7	7.7	36		0.2		6	17	120以下 または短絡	0~0.9



※特性一覧の数値は参考値であり保証値ではありません。また各種仕様を含まない標準モーターでの1本(運動なし)の特性であり、各種仕様を含む場合や運動時は数値が変わる場合があります。

- イントロダクション
- MDR
- AC パワーモータ
- コンベヤコンポーネンツ
- 資料
- FE シリーズ
- FP シリーズ
- XE・XP シリーズ**
- KE シリーズ
- テーパシリーズ
- HS シリーズ
- DS シリーズ
- 各種オプション
- 専用ドライバ
- アクセサリ
- 選定方法
- 設計上のご注意
- 配線図
- 製作可能寸法
- モジュールユニット

# MDR ブラシレスドライバ内蔵モータ PM500XE/PM500XP パイプ径φ50

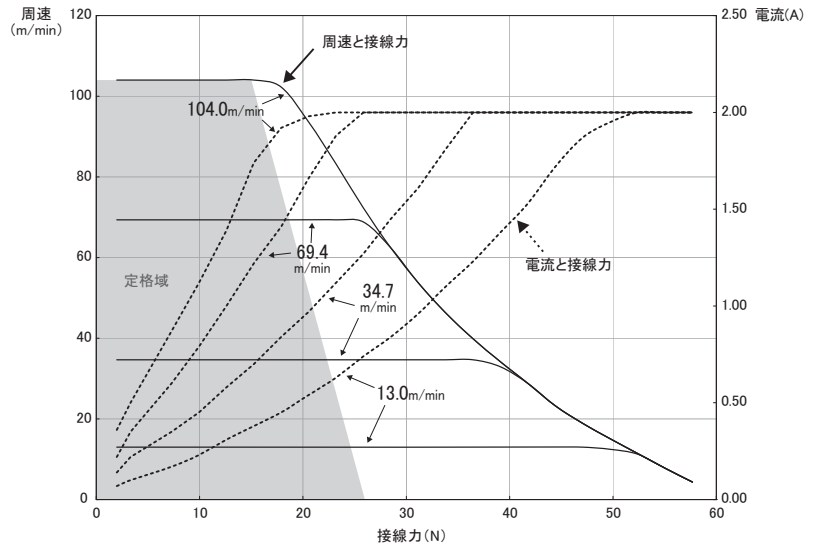
弊社ホームページに「パワーモータ選定サービス」を用意しております。(詳細は本紙P.12をご参照)

※グラフの見方についてはP.16をご参照下さい。

## 特性一覧：PM500XE

### 呼び周速100タイプ

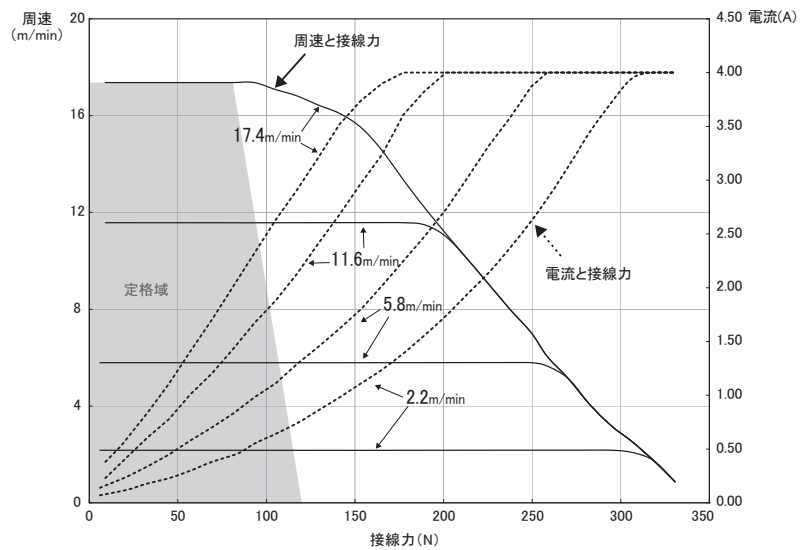
周速 (m/min)	接線力 (N)		電流 (A)		定格出力 (W)	定格入力 (W)	外付け抵抗 (Ω)	外部変速電圧入力 (V)
	設定	定格	搬送	無負荷				
104.0	104.0	15	0.5		31	41	9.1K以上 またはオープン	9.3~10
95.4	95.4	17	0.5		30	41	6.2K	8.5±0.2
78.0	78.0	18	0.4		27	38	4.3K	7.5±0.2
69.4	69.4	19	0.4		24	36	3.3K	6.5±0.2
60.7	60.7	20	0.3		23	34	2.2K	5.5±0.2
52.0	52.0	21	0.3		21	31	1.8K	4.5±0.2
34.7	34.7	22	0.3		14	24	1.2K	3.5±0.2
26.0	26.0	23	0.2		12	22	750	2.5±0.2
17.3	17.3	25	0.2		8	19	430	1.5±0.2
13.0	13.0	25	0.2		6	17	120以下 または短絡	0~0.9



## 特性一覧：PM500XP

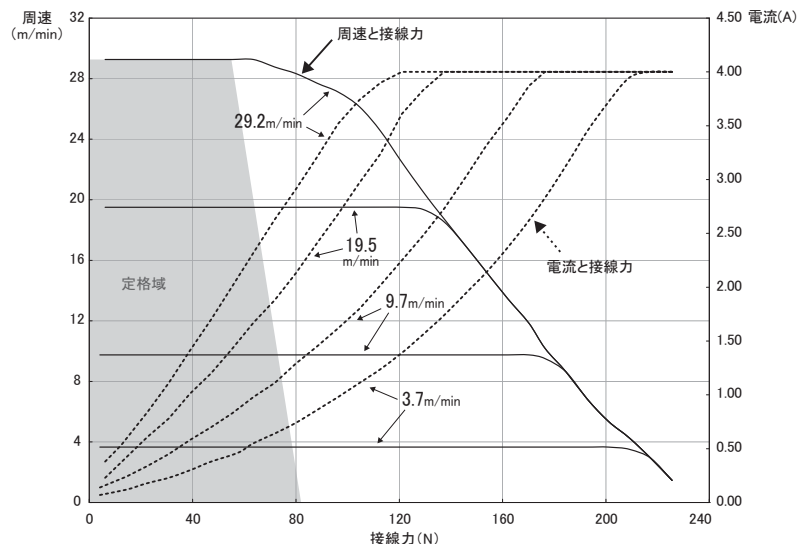
### 呼び周速17タイプ

周速 (m/min)	接線力 (N)		電流 (A)		定格出力 (W)	定格入力 (W)	外付け抵抗 (Ω)	外部変速電圧入力 (V)
	設定	定格	搬送	無負荷				
17.4	17.4	82	0.5		36	48	9.1K以上 またはオープン	9.3~10
15.9	15.9	88	0.5		35	48	6.2K	8.5±0.2
13.0	13.0	95	0.4		31	43	4.3K	7.5±0.2
11.6	11.6	97	0.4		28	38	3.3K	6.5±0.2
10.1	10.1	99	0.3		24	36	2.2K	5.5±0.2
8.7	8.7	102	0.3		22	34	1.8K	4.5±0.2
5.8	5.8	106	0.3		16	26	1.2K	3.5±0.2
4.3	4.3	106	0.2		12	24	750	2.5±0.2
2.9	2.9	112	0.2		8	19	430	1.5±0.2
2.2	2.2	112	0.2		6	17	120以下 または短絡	0~0.9



### 呼び周速30タイプ

周速 (m/min)	接線力 (N)		電流 (A)		定格出力 (W)	定格入力 (W)	外付け抵抗 (Ω)	外部変速電圧入力 (V)
	設定	定格	搬送	無負荷				
29.2	29.2	56	0.5		36	48	9.1K以上 またはオープン	9.3~10
26.8	26.8	60	0.5		35	48	6.2K	8.5±0.2
21.9	21.9	65	0.4		31	43	4.3K	7.5±0.2
19.5	19.5	66	0.4		28	38	3.3K	6.5±0.2
17.0	17.0	68	0.3		24	36	2.2K	5.5±0.2
14.6	14.6	70	0.3		22	34	1.8K	4.5±0.2
9.7	9.7	73	0.3		16	26	1.2K	3.5±0.2
7.3	7.3	73	0.2		12	24	750	2.5±0.2
4.9	4.9	77	0.2		8	19	430	1.5±0.2
3.7	3.7	77	0.2		6	17	120以下 または短絡	0~0.9



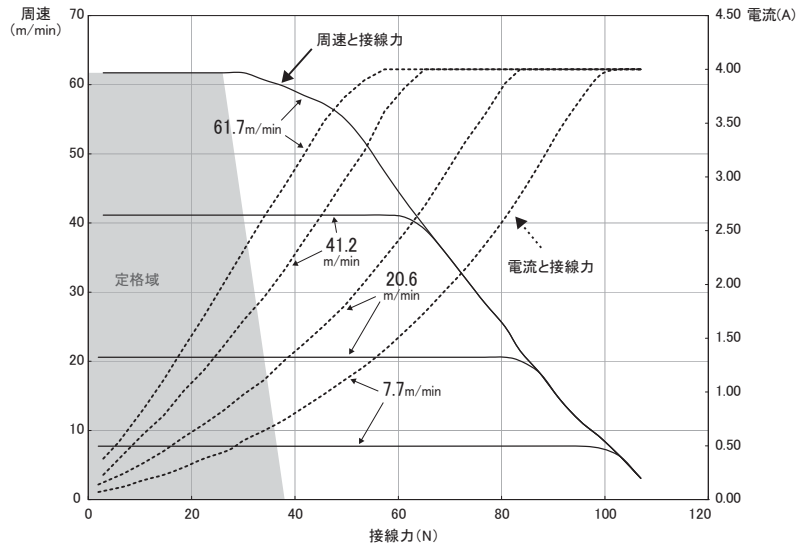
弊社ホームページに「パワーモータ選定サービス」を用意しております。(詳細は本紙P.12をご参照)

※グラフの見方についてはP.16をご参照下さい。

特性一覧：PM500XP

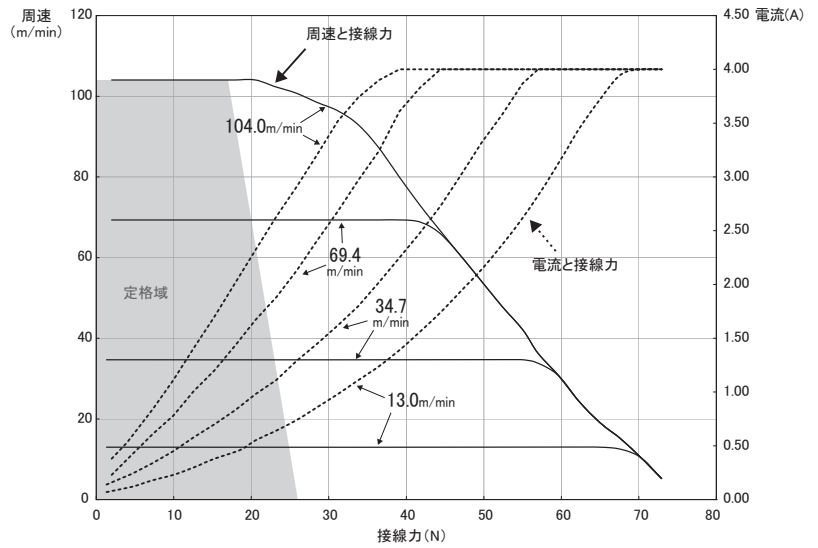
呼び周速60タイプ

周速 (m/min)		接線力 (N)		電流 (A)		定格出力 (W)	定格入力 (W)	外付け抵抗 (Ω)	外部変速電圧入力 (V)
設定	定格	定格	搬送	無負荷	起動				
61.7	61.7	26		0.5		36	48	9.1K以上 またはオープン	9.3~10
56.6	56.6	28		0.5		35	48	6.2K	8.5±0.2
46.3	46.3	31		0.4		31	43	4.3K	7.5±0.2
41.2	41.2	31		0.4		28	38	3.3K	6.5±0.2
36.0	36.0	32		0.3		24	36	2.2K	5.5±0.2
30.9	30.9	33		0.3		22	34	1.8K	4.5±0.2
20.6	20.6	34		0.3		16	26	1.2K	3.5±0.2
15.4	15.4	34		0.2		12	24	750	2.5±0.2
10.3	10.3	36		0.2		8	19	430	1.5±0.2
7.7	7.7	36		0.2		6	17	120以下 または短絡	0~0.9



呼び周速100タイプ

周速 (m/min)		接線力 (N)		電流 (A)		定格出力 (W)	定格入力 (W)	外付け抵抗 (Ω)	外部変速電圧入力 (V)
設定	定格	定格	搬送	無負荷	起動				
104.0	104.0	18		0.5		36	48	9.1K以上 またはオープン	9.3~10
95.4	95.4	19		0.5		35	48	6.2K	8.5±0.2
78.0	78.0	21		0.4		31	43	4.3K	7.5±0.2
69.4	69.4	21		0.4		28	38	3.3K	6.5±0.2
60.7	60.7	22		0.3		24	36	2.2K	5.5±0.2
52.0	52.0	22		0.3		22	34	1.8K	4.5±0.2
34.7	34.7	23		0.3		16	26	1.2K	3.5±0.2
26.0	26.0	23		0.2		12	24	750	2.5±0.2
17.3	17.3	25		0.2		8	19	430	1.5±0.2
13.0	13.0	25		0.2		6	17	120以下 または短絡	0~0.9



※特性一覧の数値は参考値であり保証値ではありません。また各種仕様を含まない標準モーターでの1本(運動なし)の特性であり、各種仕様を含む場合や運動時は数値が変わる場合があります。

- イントロダクション
- MDR
- AC パワーモータ
- コンベヤコンポーネンツ
- 資料
- FE シリーズ
- FP シリーズ
- XE・XP シリーズ**
- KE シリーズ
- テーバーシリーズ
- HS シリーズ
- DS シリーズ
- 各種オプション
- 専用ドライバ
- アクセサリ
- 選定方法
- 設計上のご注意
- 配線図
- 製作可能寸法
- モジュールユニット