

最小
パイプ寸法ワンタッチ
取付機構

MDR テーパーブラシレス標準モータ PMT42FE

パイプ径 ϕ 42.7イントロ
ダクションテーパー型小径 ϕ 42.7ローラ
内アール900mmライン

- ・小 径 / ϕ 42.7
- ・軸 径 / ϕ 12
- ・電 源 / DC24V
- ・パイプ材質 / ポストジंक
- ・表面処理 / 三価クロメート処理

MDR

PMT42FE

AC
パワー
モータコンベヤ
コンポー
ネンツ

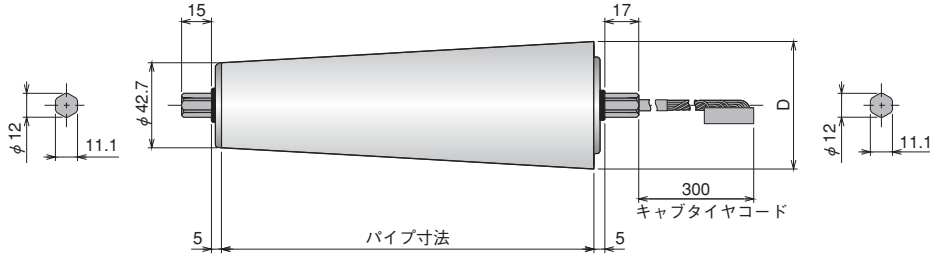
資 料

FE
シリーズFP
シリーズX E X P
シリーズKE
シリーズテーパー
シリーズHS
シリーズDS
シリーズ各種
オプション専用
ドライバアクセ
サリ

選定方法

設計上
の注意

配線図

製作可能
寸法モジュール
ユニット

パイプ寸法 : PMT42FE



450mm



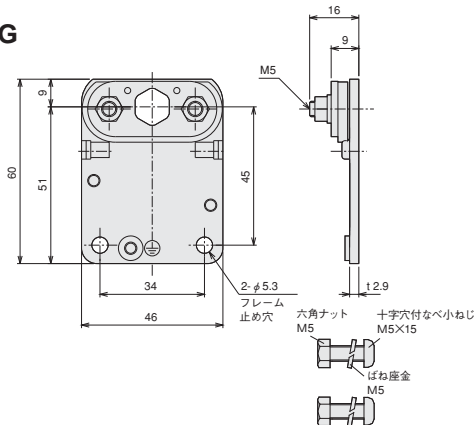
450mm以上

パイプ寸法 (mm)	500	600	700	800	900	1000
大 径 D (mm)	66.4	71.2	75.9	80.7	85.4	90.1
中 心 径 (mm)	54.6	56.9	59.3	61.7	64.1	66.4
重 量 (kg)	3.8	4.2	5.0	5.8	7.6	8.4
ワンタッチ取付機構	○	○	○	○	○	○

- コンベヤフレーム内寸法・フレーム穴形状はメーカーによって異なります。
- フレーム内寸法とパワーモータのスキマは2~5mm必要です。

標準付属金具 :

No.A-081-G



※キャブタイヤコード側に取付けます。

• パワーモータの取付軸の固定は3Nm、金具の固定は3.5Nmで締めつけてください。

ご注文例 : PMT42FE - 10 - 600 - D - 024 -

型式 呼び周速 パイプ寸法 電 圧 各種オプション

モータタイプ : FE

呼 び 周 速 : 17,60,210

パイプ寸法 : mmでご指定ください。

電 圧 : D-024 (DC24V)

各種オプション : オプションとして下記各種仕様が選択できます。

各種オプション : PMT42FE



ゴムライニング仕様

天然ゴム・ウレタンゴム・ニトリルゴム・ネオプレンゴム

P.66

JD

両軸Dカット仕様

■その他の仕様についてはP.73をご参照ください。

特性一覧：ドライバCB-016使用時 (P.76参照)

呼び周速17タイプ

パイプ寸法500mm			パイプ寸法600mm			パイプ寸法700mm			パイプ寸法800mm			パイプ寸法900mm			パイプ寸法1000mm			電流 (A)		定格出力 (W)	定格入力 (W)	内部変速		外部変速電圧入力 (V)
周速 (m/min)	接線力 (N)		周速 (m/min)	接線力 (N)		周速 (m/min)	接線力 (N)		周速 (m/min)	接線力 (N)		周速 (m/min)	接線力 (N)		周速 (m/min)	接線力 (N)		無負荷	起動			SW1#5	SW5	
定格	定格	搬送	定格	定格	搬送	定格	定格	搬送	定格	定格	搬送	定格	定格	搬送	定格	定格	搬送							
16.4	106		17.1	102		17.8	97		18.6	94		19.3	90		20.0	87		0.8		45	67	ON	9	9.6~9.9
16.4	106		17.1	102		17.8	97		18.6	94		19.3	90		20.0	87		0.7		45	67		8	9.1~9.4
16.4	106		17.1	102		17.8	97		18.6	94		19.3	90		20.0	87		0.7		45	67		7	8.6~8.9
15.8	106		16.5	102		17.2	98		17.9	94		18.5	91		19.2	87		0.6		43	67		6	8.1~8.4
15.0	107		15.6	103		16.3	98		17.0	95		17.6	91		18.3	88		0.6		41	65		5	7.6~7.9
14.2	108		14.8	103		15.4	99		16.1	95		16.7	92		17.3	89		0.6		39	64		4	7.1~7.4
12.6	109		13.2	105		13.7	101		14.3	97		14.8	93		15.4	90		0.5		36	60		3	6.6~6.9
11.8	110		12.3	105		12.9	101		13.4	97		13.9	93		14.4	90		0.5		32	56		2	6.1~6.4
11.1	110		11.5	106		12.0	102		12.5	98		13.0	94		13.4	91		0.5		30	53		1	5.6~5.9
10.3	111		10.7	107		11.2	102		11.6	98		12.1	95		12.5	91		0.5		28	52		0	5.1~5.4
9.5	112	306	9.9	107	294	10.3	103	282	10.7	99	271	11.1	95	261	11.5	92	252	0.4	4.0	26	50	9	4.6~4.9	
8.7	113		9.1	108		9.4	104		9.8	100		10.2	96		10.6	93		0.4		24	48	8	4.1~4.4	
7.9	113		8.2	109		8.6	104		8.9	100		9.3	96		9.6	93		0.4		22	44	7	3.6~3.9	
7.1	114		7.4	109		7.7	105		8.0	101		8.3	97		8.6	93		0.4		20	41	6	3.1~3.4	
6.3	114		6.6	110		6.9	105		7.1	101		7.4	98		7.7	94		0.3		17	38	5	2.6~2.9	
5.5	115		5.8	110		6.0	106		6.2	102		6.5	98		6.7	95		0.3		15	37	4	2.1~2.4	
4.7	116		4.9	111		5.1	107		5.4	103		5.6	99		5.8	95		0.3		13	34	3	1.6~1.9	
3.9	116		4.1	112		4.3	107		4.5	103		4.6	99		4.8	96		0.2		11	31	2	1.1~1.4	
3.2	117		3.3	112		3.4	108		3.6	104		3.7	100		3.8	96		0.2		9	28	1	0.6~0.9	
2.4	118		2.5	113		2.6	108		2.7	104		2.8	100		2.9	97		0.2		7	25	0	0.1~0.4	

呼び周速60タイプ

パイプ寸法500mm			パイプ寸法600mm			パイプ寸法700mm			パイプ寸法800mm			パイプ寸法900mm			パイプ寸法1000mm			電流 (A)		定格出力 (W)	定格入力 (W)	内部変速		外部変速電圧入力 (V)
周速 (m/min)	接線力 (N)		周速 (m/min)	接線力 (N)		周速 (m/min)	接線力 (N)		周速 (m/min)	接線力 (N)		周速 (m/min)	接線力 (N)		周速 (m/min)	接線力 (N)		無負荷	起動			SW1#5	SW5	
定格	定格	搬送	定格	定格	搬送	定格	定格	搬送	定格	定格	搬送	定格	定格	搬送	定格	定格	搬送							
58.4	34		60.9	32		63.4	31		66.0	30		68.6	29		71.0	28		0.8		45	67	ON	9	9.6~9.9
58.4	34		60.9	32		63.4	31		66.0	30		68.6	29		71.0	28		0.7		45	67		8	9.1~9.4
58.4	34		60.9	32		63.4	31		66.0	30		68.6	29		71.0	28		0.7		45	67		7	8.6~8.9
56.2	34		58.5	33		61.0	31		63.5	30		65.9	29		68.3	28		0.6		43	67		6	8.1~8.4
53.4	34		55.6	33		58.0	31		60.3	30		62.6	29		64.9	28		0.6		41	65		5	7.6~7.9
50.6	34		52.7	33		54.9	32		57.1	30		59.4	29		61.5	28		0.6		39	64		4	7.1~7.4
44.9	35		46.8	33		48.8	32		50.8	31		52.8	30		54.7	29		0.5		35	60		3	6.6~6.9
42.1	35		43.9	34		45.8	32		47.6	31		49.5	30		51.2	29		0.5		32	56		2	6.1~6.4
39.3	35		41.0	34		42.7	32		44.4	31		46.2	30		47.8	29		0.5		30	53		1	5.6~5.9
36.5	36	98	38.1	34	94	39.7	33	90	41.3	31	87	42.9	30	83	44.4	29	81	0.5	4.0	28	52		0	5.1~5.4
33.7	36		35.1	34		36.6	33		38.1	32		39.6	30		41.0	29		0.4		26	50	9	4.6~4.9	
30.9	36		32.2	35		33.6	33		34.9	32		36.3	31		37.6	30		0.4		24	48	8	4.1~4.4	
28.1	36		29.3	35		30.5	33		31.7	32		33.0	31		34.2	30		0.4		22	44	7	3.6~3.9	
25.3	36		26.3	35		27.5	33		28.6	32		29.7	31		30.7	30		0.4		20	41	6	3.1~3.4	
22.5	37		23.4	35		24.4	34		25.4	32		26.4	31		27.3	30		0.3		17	38	5	2.6~2.9	
19.7	37		20.5	35		21.4	34		22.2	33		23.1	31		23.9	30		0.3		15	37	4	2.1~2.4	
16.9	37		17.6	36		18.3	34		19.0	33		19.8	32		20.5	30		0.3		13	34	3	1.6~1.9	
14.0	37		14.6	36		15.3	34		15.9	33		16.5	32		17.1	31		0.2		11	31	2	1.1~1.4	
11.2	37		11.7	36		12.2	34		12.7	33		13.2	32		13.7	31		0.2		9	28	1	0.6~0.9	
8.4	38		8.8	36		9.2	35		9.5	33		9.9	32		10.2	31		0.2		7	25	0	0.1~0.4	

呼び周速210タイプ

パイプ寸法500mm			パイプ寸法600mm			パイプ寸法700mm			パイプ寸法800mm			パイプ寸法900mm			パイプ寸法1000mm			電流 (A)		定格出力 (W)	定格入力 (W)	内部変速		外部変速電圧入力 (V)
周速 (m/min)	接線力 (N)		周速 (m/min)	接線力 (N)		周速 (m/min)	接線力 (N)		周速 (m/min)	接線力 (N)		周速 (m/min)	接線力 (N)		周速 (m/min)	接線力 (N)		無負荷	起動			SW1#5	SW5	
定格	定格	搬送	定格	定格	搬送	定格	定格	搬送	定格	定格	搬送	定格	定格	搬送	定格	定格	搬送							
207.7	11		216.5	10		225.6	10		234.7	10		243.9	9		252.6	9		0.8		45	67	ON	9	9.6~9.9
207.7	11		216.5	10		225.6	10		234.7	10		243.9	9		252.6	9		0.7		45	67		8	9.1~9.4
207.7	11		216.5	10		225.6	10		234.7	10		243.9	9		252.6	9		0.7		45	67		7	8.6~8.9
199.7	11		208.1	10		216.9	10		225.7	10		234.5	9		242.9	9		0.6		48	67		6	8.1~8.4
189.7	11		197.7	10		206.1	10		214.4	10		222.8	9		230.7	9		0.6		41	65		5	7.6~7.9
179.8	11		187.3	11		195.2	10		203.1	10		211.0	9		218.6	9		0.6		39	64		4	7.1~7.4
159.8	11		166.5	11		173.5	10		180.6	10		187.6	9		194.3	9		0.5		35	60		3	6.6~6.9
149.8	11		156.1	11		162.7	10		169.3	10		175.9	10		182.2	9		0.5		32	56		2	6.1~6.4
139.8	11		145.7	11		151.8	10		158.0	10		164.1	10		170.0	9		0.5		30	53		1	5.6~5.9
129.8	11		135.3	11		141.0	10		146.7	10		152.4	10		157.9	9		0.5		28	52		0	5.1~5.4
119.8	11	31	124.9	11	30	130.2	11	29	135.4	10	28	140.7	10	27	145.7	9	26	0.4	4.0	26	50	9	4.6~4.9	
109.9	11		114.5	11		119.3	11		124.1	10		129.0	10		133.6	9		0.4		24	48	8	4.1~4.4	
99.9	12		104.1	11		108.5	11		112.9	10		117.2	10		121.4	9		0.4		22	44	7	3.6~3.9	
89.9	12		93.7	11		97.6	11		101.6	10		105.5	10		109.3	10		0.4		20	41	6	3.1~3.4	
79.9	12		83.3	11		86.8	11		90.3	10		93.8	10		97.2	10		0.3		17	38	5	2.6~2.9	
69.9	12		72.8	11		75.9	11		79.0	10		82.1	10		85.0	10		0.3		15	37	4	2.1~2.4	
59.9	12		62.4	11		65.1																		

イントロ
ダクション

MDR

AC
パワー
モータ

コンベヤ
コンポー
ネンツ

資料

FE
シリーズ

FP
シリーズ

XEX
P
シリーズ

KE
シリーズ

テーパ
シリーズ

HS
シリーズ

DS
シリーズ

各種
オプション

専用
ドライバ

アクセ
サリ-

選定方法

設計上
の
ご注意

配線図

製作可能
寸法

モジュール
ユニット

特性一覧：ドライバHB-510使用時(P.80参照)

呼び周速17タイプ

パイプ寸法500mm			パイプ寸法600mm			パイプ寸法700mm			パイプ寸法800mm			パイプ寸法900mm			パイプ寸法1000mm			電流 (A)		定格出力 (W)	定格入力 (W)	内部変速 ロータリ-SW No	外部変速 電圧入力 (V)
周速 (m/min)	接線力 (N)		周速 (m/min)	接線力 (N)		周速 (m/min)	接線力 (N)		周速 (m/min)	接線力 (N)		周速 (m/min)	接線力 (N)		周速 (m/min)	接線力 (N)		無負荷	起動				
定格	定格	搬送	定格	定格	搬送	定格	定格	搬送	定格	定格	搬送	定格	定格	搬送	定格	定格	搬送						
17.1	92		17.8	88		18.5	85		19.3	81		20.0	78		20.7	76		0.8	4.0	45	67	9	9.3~9.7
17.1	92		17.8	88		18.5	85		19.3	81		20.0	78		20.7	76		0.7		45	67	8	8.3~8.7
15.8	93		16.5	89		17.2	85		17.9	82		18.5	79		19.2	76		0.6		45	67	7	7.3~7.7
14.2	94		14.8	90		15.4	87		16.1	83		16.7	80		17.3	77		0.6		43	67	6	6.3~6.7
12.6	95	306	13.2	91	294	13.7	88	282	14.3	84	271	14.8	81	261	15.4	78	252	0.5		41	65	5	5.3~5.7
11.1	97		11.5	93		12.0	89		12.5	86		13.0	82		13.4	80		0.5		39	64	4	4.3~4.7
9.5	98		9.9	94		10.3	90		10.7	87		11.1	84		11.5	81		0.4		35	60	3	3.3~3.7
7.9	99		8.2	95		8.6	91		8.9	88		9.3	85		9.6	82		0.4		32	56	2	2.3~2.7
6.3	101		6.6	97		6.9	93		7.1	89		7.4	86		7.7	83		0.3		30	53	1	1.3~1.7
4.7	102		4.9	98		5.1	94		5.4	90		5.6	87		5.8	84		0.3		28	52	0	0.3~0.7

呼び周速60タイプ

パイプ寸法500mm			パイプ寸法600mm			パイプ寸法700mm			パイプ寸法800mm			パイプ寸法900mm			パイプ寸法1000mm			電流 (A)		定格出力 (W)	定格入力 (W)	内部変速 ロータリ-SW No	外部変速 電圧入力 (V)
周速 (m/min)	接線力 (N)		周速 (m/min)	接線力 (N)		周速 (m/min)	接線力 (N)		周速 (m/min)	接線力 (N)		周速 (m/min)	接線力 (N)		周速 (m/min)	接線力 (N)		無負荷	起動				
定格	定格	搬送	定格	定格	搬送	定格	定格	搬送	定格	定格	搬送	定格	定格	搬送	定格	定格	搬送						
60.7	29		63.2	28		65.9	27		68.6	26		71.2	25		73.8	24		0.8	4.0	45	67	9	9.3~9.7
60.7	29		63.2	28		65.9	27		68.6	26		71.2	25		73.8	24		0.7		45	67	8	8.3~8.7
56.2	30		58.5	28		61.0	27		63.5	26		65.9	25		68.3	24		0.6		45	67	7	7.3~7.7
50.6	30		52.7	29		54.9	28		57.1	27		59.4	26		61.5	25		0.6		43	67	6	6.3~6.7
44.9	30	98	46.8	29	94	48.8	28	90	50.8	27	87	52.8	26	83	54.7	25	80	0.5		41	65	5	5.3~5.7
39.3	31		41.0	30		42.7	28		44.4	27		46.2	26		47.8	25		0.5		39	64	4	4.3~4.7
33.7	31		35.1	30		36.6	29		38.1	28		39.6	27		41.0	26		0.4		35	60	3	3.3~3.7
28.1	32		29.3	30		30.5	29		31.7	28		33.0	27		34.2	26		0.4		32	56	2	2.3~2.7
22.5	32		23.4	31		24.4	30		25.4	28		26.4	27		27.3	26		0.3		30	53	1	1.3~1.7
16.9	33		17.6	31		18.3	30		19.0	29		19.8	28		20.5	27		0.3		28	52	0	0.3~0.7

呼び周速210タイプ

パイプ寸法500mm			パイプ寸法600mm			パイプ寸法700mm			パイプ寸法800mm			パイプ寸法900mm			パイプ寸法1000mm			電流 (A)		定格出力 (W)	定格入力 (W)	内部変速 ロータリ-SW No	外部変速 電圧入力 (V)
周速 (m/min)	接線力 (N)		周速 (m/min)	接線力 (N)		周速 (m/min)	接線力 (N)		周速 (m/min)	接線力 (N)		周速 (m/min)	接線力 (N)		周速 (m/min)	接線力 (N)		無負荷	起動				
定格	定格	搬送	定格	定格	搬送	定格	定格	搬送	定格	定格	搬送	定格	定格	搬送	定格	定格	搬送						
215.7	9		224.8	9		234.3	9		243.8	8		253.2	8		262.3	8		0.8	4.0	45	67	9	9.3~9.7
215.7	9		224.8	9		234.3	9		243.8	8		253.2	8		262.3	8		0.7		45	67	8	8.3~8.7
199.7	10		208.1	9		216.9	9		225.7	8		234.5	8		242.9	8		0.6		45	67	7	7.3~7.7
179.8	10		187.3	9		195.2	9		203.1	9		211.0	8		218.6	8		0.6		43	67	6	6.3~6.7
159.8	10	31	166.5	9	30	173.5	9	29	180.6	9	28	187.6	8	27	194.3	8	26	0.5		41	65	5	5.3~5.7
139.8	10		145.7	10		151.8	9		158.0	9		164.1	8		170.0	8		0.5		39	64	4	4.3~4.7
119.8	10		124.9	10		130.2	9		135.4	9		140.7	9		145.7	8		0.4		35	60	3	3.3~3.7
99.9	10		104.1	10		108.5	9		112.9	9		117.2	9		121.4	8		0.4		32	56	2	2.3~2.7
79.9	10		83.3	10		86.8	10		90.3	9		93.8	9		97.2	8		0.3		30	53	1	1.3~1.7
59.9	10		62.4	10		65.1	10		67.7	9		70.3	9		72.9	9		0.3		28	52	0	0.3~0.7

※上記はパイプ中心径の値です。